

# Conseils pour générer des fichiers d'impression pour vos livres

## Uniformiser les pages du fichier

Choisissez votre format, l'orientation (« portrait », ou « paysage »), les marges intérieures et extérieures et les fonds perdus s'il y a lieu.

## Pages blanches

Fournissez l'ensemble des pages, y compris toutes les pages blanches. Vous pouvez nous fournir l'achevé d'imprimer ou bien nous laisser le soin de l'intégrer.

Le fichier doit être composé comme le livre, chacune de ses pages correspondant à une page physique du livre. La mise en page doit être faite en pages simples (et non pas en planches ou double pages).

## Trait et police

L'épaisseur de trait doit être supérieure à 0,25 pt et la taille de la police ne doit pas être inférieure à 6 pt.

Utilisez de préférence des polices PostScript Type 1, les polices TrueType ou OpenType ne sont pas toujours reconnues par les RIP des systèmes d'impression.

De préférence, ne pas utiliser les styles gras ou italiques des applications, mais la police dans la forme souhaitée, par exemple Helvetica Bold Italic.

## Les fonds perdus

Le fond perdu est une zone dans laquelle une image, ou de la couleur, déborde du format fini de l'ouvrage.

Cela peut tout particulièrement concerner votre couverture.

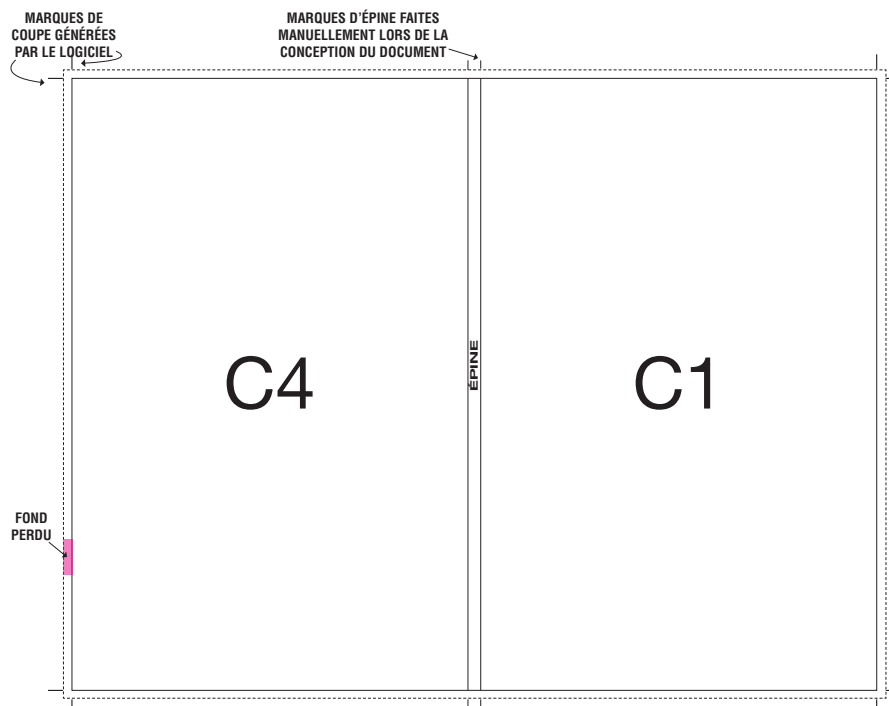
Ajoutez, si besoin est, des fonds perdus de 0,125".

En présence de fonds perdus, il est nécessaire d'ajouter les traits de coupe lors de la sauvegarde en PDF. *(Les traits de coupe sont des petits traits verticaux et horizontaux qui figurent en dehors du format imprimable afin d'indiquer précisément le format fini de la page, autrement dit, l'endroit où la lame de la guillotine coupera la page).*

## Images

Les photos et images doivent avoir un minimum de 150 dpi si elles sont imprimées sur notre presse numérique et un minimum de 250 dpi si elles sont imprimées sur la presse offset. Les images aux traits quant à elles doivent être entre 600 et 1200 dpi. Si vous avez plusieurs images dans votre document il est préférable de les limiter au minimum de dpi acceptable; sinon votre document sera trop gros et plus lent à traiter.

### Exemple de montage de couverture (recto)



Exemple ci-dessus livre 5,5"x8,5" avec épine de 4,5mm, gandeur finale de la couverture 5,5"+5,5"+4,5mm = 11,1772"x8,5"

### Exemple de montage de couverture (verso)

